

MOŻLIWOŚCI ZAGOSPODAROWANIA PRZYRODNICZO-TURYSTYCZNEGO NA OBSZARACH NATURA 2000 W OKOLICACH BYTOMIA ODRZAŃSKIEGO.

CZĘŚĆ 1. INWENTARYZACJA DRZEW NA TRAKCIE PRUSKIM

DR INŻ. PAWEŁ STRZELIŃSKI, PIOTR GONTOWICZ

KATEDRA URZĄDZANIA LASU, WYDZIAŁ LEŚNY, UNIWERSYTET PRZYRODNICZY W POZNANIU

1. CEL I ZAKRES OPRACOWANIA

Głównym celem niniejszego opracowanie było zinwentaryzowanie drzew rosnących wzdłuż Traktu Pruskiego. Jest on jednym z elementów istniejącej w okolicach Bytomia Odrzańskiego infrastruktury drogowej, pełniąc jednocześnie funkcje krajobrazowe i przyrodniczej. W przyszłości, zgodnie z planami Urzędu Miejskiego w Bytomiu Odrzańskim, duża część obszaru położonego na północny zachód od miasta ma zostać objęta specjalnym zagospodarowaniem.

Granice obszaru objętego opracowaniem określono na podstawie rozmów z przedstawicielami Urzędu Miejskiego w Bytomiu Odrzańskim oraz na podstawie wizji terenowej, która odbyła się 22 lutego 2016 w towarzystwie m.in. Burmistrza Bytomia Odrzańskiego – pana Jacka Sautera. Orientacyjny przebieg granic terenu objętego opracowaniem przedstawia mapa na ryc. 1.



Ryc. 1. Zasięg opracowania (okolice Bytomia Odrzańskiego) [źródło: Google Earth, dostęp: 15-05-2016].



Ryc. 2. Lokalizacja obszaru Natura 2000 Nowosolska Dolina Odry PLH080014 na tle obszaru opracowania (okolice Bytomia Odrzańskiego) [źródło: <http://geoserwis.gdos.gov.pl/mapy/>, dostęp: 20-05-2016].



Ryc. 3. Lokalizacja obszaru Natura 2000 Dolina Środkowej Odry PLB080004 na tle obszaru opracowania (okolice Bytomia Odrzańskiego) [źródło: <http://geoserwis.gdos.gov.pl/mapy/>, dostęp: 20-05-2016].

2. TRAKT PRUSKI

Jednym z elementów niniejszego opracowania jest inwentaryzacja części drzew rosnących wzdłuż Traktu Pruskiego. Lokalizację traktu, w zakresie objętym inwentaryzacją przedstawia mapa na ryc. 4. Na wskazanym odcinku traktu zinwentaryzowano wszystkie drzewa będące częścią alei.

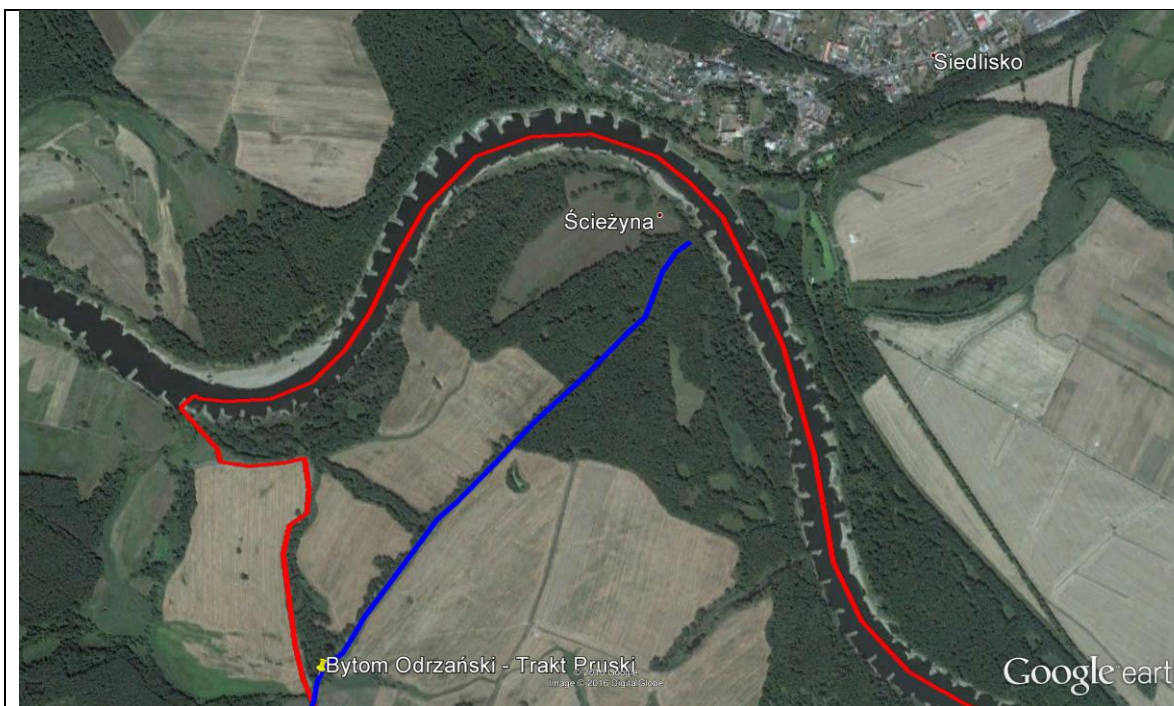
Dokładny rok jej założenia nie jest znany. Na podstawie analizy różnych źródeł można szacować, że ok. połowy XVII wieku w pobliżu wsi Tarnów Bycki poprowadzono drogę, która miała zapewnić komunikację z przeprawą promową przez Odrę do miejscowości Siedlisko (ryc. 4.) [Andrzejewski, 2004]. Natomiast już w XVIII wieku Trakt Pruski stanowił ważny, lokalny szlak komunikacyjny.

Trudno niestety jednoznacznie określić czas powstania nasadzeń, które utworzyły późniejszą aleję drzew rosnących wzdłuż Traktu Pruskiego. Odpowiedź na to pytanie mogą dać wnikliwe analizy dostępnych tekstów i map oraz analizy dendrochronologiczne rosnących tam drzew.



Ryc. 5. Lokalizacja Traktu Pruskiego, łączącego Tarnów Bycki z przeprawą promową na Odrze do miejscowości Siedlisko [źródło: Google Earth, dostęp: 15-05-2016].

Ze względu na zabytkowy charakter alei oraz plany Urzędu Miasta Bytom Odrzański związane z rewitalizacją tego obiektu wykonano inwentaryzację na odcinku Traktu biegnącym przez tereny rolnicze (ryc. 5.). Jest to związane przede wszystkim z walorami krajobrazowymi alei, który to charakter zmienia się na odcinku biegnącym przez tereny leśne



Ryc. 5. Lokalizacja Traktu Pruskiego na odcinku objętym inwentaryzacją na tle obszaru opracowania (okolice Bytomia Odrzańskiego) [źródło: Google Earth, dostęp: 15-05-2016].

Na wskazanym odcinku traktu zinwentaryzowane wszystkie drzewa będące częścią alei, mierząc i opisując dla każdego egzemplarza następujące parametry:

1. Pozycja na mapie
2. Gatunek drzewa
3. Obwód – mierzony w cm na wysokości 130 cm od podstawy drzewa
4. Wysokość – mierzona w m
5. Uwagi, ze szczególnym uwzględnieniem stanu zdrowotnego i uszkodzeń oraz innych cech mających wpływ na bezpieczeństwo poruszających się aleją osób
6. Potencjalne zagrożenie (słowo TAK wyróżnia egzemplarze stanowiące potencjalne zagrożenie)
7. Wskazania (ograniczone głównie do zalecenia usunięcia suchych konarów i gałęzi)

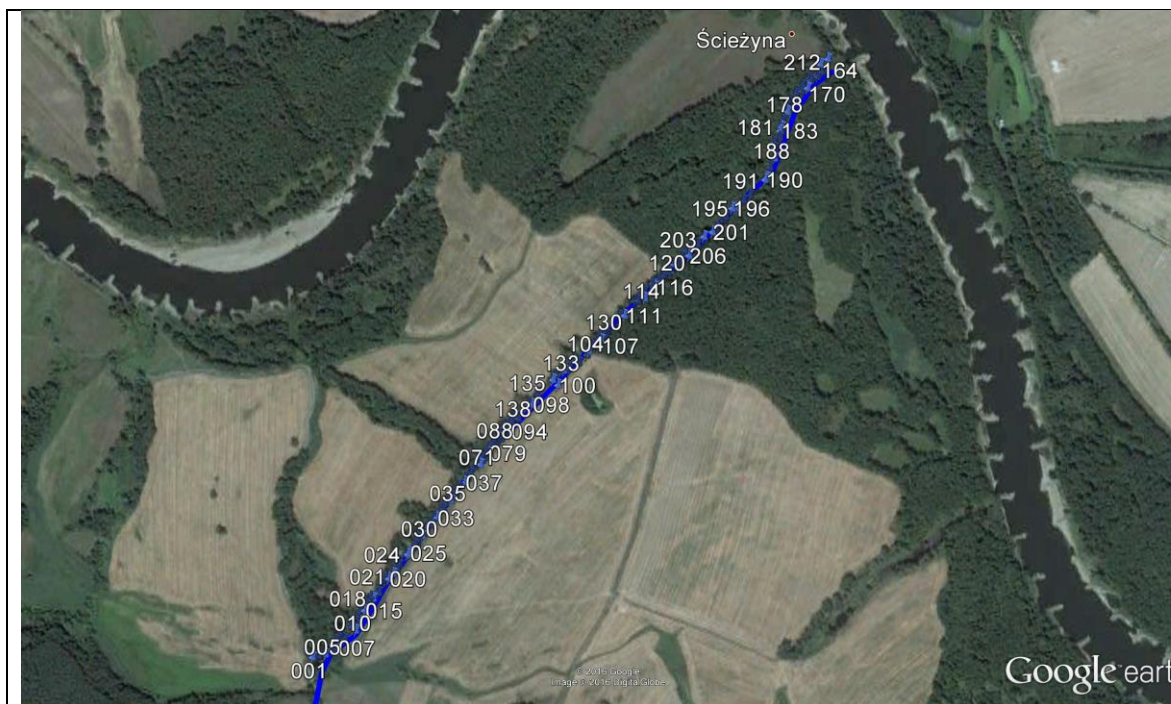
Pomiary i opisy wykonano w czasie trzech wyjazdów – 19 i 24 marca oraz 25 czerwca 2016 roku.

Wyniki pomiarów i opisy zamieszczono w tabeli 1. Kolorem czerwonym zaznaczono pola dla egzemplarzy wymagających usunięcia ze względu na stan zdrowotny drzewa i powodowane przez to potencjalnie wysokie zagrożenie dla osób poruszających się Traktem. Znak zapytanie – oznacza wątpliwość przy kwalifikacji całego drzewa do usunięcia, co z kolei wymaga oceny specjalisty z zakresu arborystyki.

Kolorem pomarańczowym zaznaczono pola opisowe dla egzemplarzy, których stan wymaga interwencji arborystycznej (głównie usunięcia suchych konarów), ze względu na potencjalnie wysokie zagrożenie.

Kolorem żółtym zaznaczono pola opisowe dla egzemplarzy, których stan (głównie suche gałęzie i konary) może być zagrożeniem i wymagać interwencji arborystycznej (głównie usunięcia suchych gałęzi i konarów), ale wymaga to oceny specjalisty z zakresu arborystyki. Wątpliwości te potwierdza znak zapytania przy słowie TAK.

Na ryc. 6. Przedstawiono lokalizację (w oparciu o pomiary GNSS i domiary) drzew objętych inwentaryzacją. Szczegółowe dane zawiera plik w formacie *.kml, umożliwiającą usytuowanie na mapie numerycznej.



Ryc. 6. Lokalizacja zinwentaryzowanych drzew na Trakcie Pruskim (okolice Bytomia Odrzańskiego) [źródło: Google Earth, dostęp: 30-06-2016].

W sumie, w trakcie inwentaryzacji pomierzono i opisano 191 drzew. Skład gatunkowy przedstawia się następująco:

- Dąb szypułkowy (*Quercus robur*) – 143 szt.
- Dąb czerwony (*Quercus rubra*) – 40 szt.
- Jesion wyniosły (*Fraxinus excelsior*) – 2 szt.
- Grab zwyczajny (*Carpinus betulus*) – 1 szt.
- Grusza (*Pyrus* sp.) – 1 szt.
- Osika (*Populus tremula*) – 1 szt.
- Topola (*Populus* sp.) – 1 szt.
- Lipa (*Tilia* sp.) – 1 szt.
- Gatunek nierozpoznany – 1 szt.

Ze względu na wykonywanie inwentaryzacji w okresie wiosennym (przed rozwojem liści) wskazane jest, aby przy wykonywaniu projekty rewaloryzacji/rewitalizacji alei

zweryfikować i uszczegółwić nazwy gatunkowe o oparciu o badania wykonane w okresie umożliwiającym prawidłowe rozpoznanie.

Na podstawie oceny stanu zdrowotnego i potencjalnych zagrożeń zaproponowano usunięcie:

- 5 drzew (w całości)
- Suchych konarów i gałęzi – na 43 drzewach
- Suchych konarów i gałęzi – na kolejnych 24 drzewach – po weryfikacji specjalisty z zakresu arborystyki



Fot. 1. Drzewo z licznymi uszkodzeniami, wymagające zabiegów arborystycznych.



Fot. 2. Drzewo z licznymi uszkodzeniami, wymagające zabiegów arborystycznych.

Szczegółowe zestawienie zawiera tabela 1.

Aby w pełni odtworzyć charakter alei konieczne jest wykonanie pełnego projektu rewaloryzacji. Wymaga on m.in. precyzyjnego (geodezyjnego) domierzenia wszystkich drzew. Następnie, na bazie lokalizacji istniejących egzemplarzy należy zaprojektować

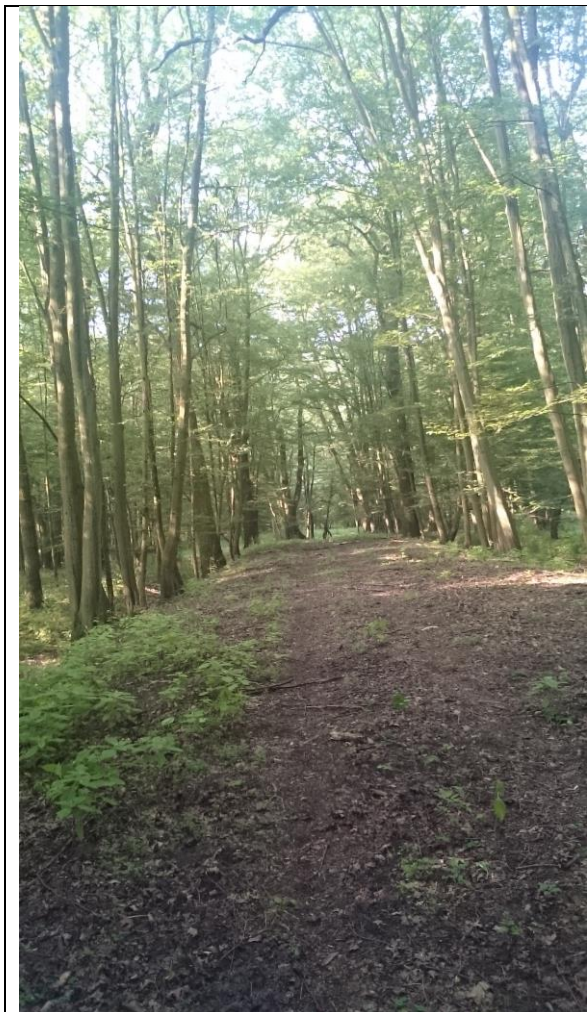
nasadzenia uzupełniające, które wypełnią luki po nieistniejących już drzewach. Przykłady luk w „szpalerze” drzew przedstawiają fot. 3. i 4.



Fot. 3. Luki w szpalerze drzew w alei na Trakcie Pruskim.



Fot. 4. Luki w szpalerze drzew w alei na Trakcie Pruskim.



Fot. 5. Fragment alei na Trakcie Pruskim w części otoczonej lasem.



Fot. 6. Fragment alei na Trakcie Pruskim w części otoczonej lasem.

Tabela. 1. Zestawienie drzew zinwentaryzowanych na odcinku Traktu Pruskiego.

Pozycja na mapie	Gatunek	Obwód	Wysokość	Uwagi	Potencjalne zagrożenie	Wskazania
001	Dąb szypułkowy	271	22,0	Gałęzie nad drogą		
003	Dąb szypułkowy	215	26,0	Gałęzie nad drogą		
004	Dąb szypułkowy	121	20,0			
005	Dąb szypułkowy	300	27,0			
006	Dąb szypułkowy	383	33,0	Dużo suchych gałęzi, zły stan – sucha korona, huba, chodniki owadzie; zamiera	TAK	Do usunięcia - całe drzewo?

Pozycja na mapie	Gatunek	Obwód	Wysokość	Uwagi	Potencjalne zagrożenie	Wskazania
007	Dąb szypułkowy	188	19,0	Pochylone		
008	Dąb szypułkowy	228	26,0	Chodniki owadzie, suche gałęzie, stan słaby		
009	Dąb czerwony	128	19,0			
010	Dąb szypułkowy	125	18,5			
011	Dąb szypułkowy	185	22,0	Gałęzie nad drogą		
012	Grusza	112	16,0			
013	Dąb szypułkowy	289	24,5	Pojedyncze suche gałęzie, stan dobry		
014	Dąb szypułkowy	190	30,0			
015	Dąb szypułkowy	271	30,0	Pojedyncze suche gałęzie, stan dobry		
016	Dąb szypułkowy	356	36,0			
017	Dąb szypułkowy	367	26,5	Pojedyncze chodniki owadzie (duże)		
018	Dąb szypułkowy			WYCIĘTE		
019	Dąb szypułkowy	422	28,0	Gałęzie nad drogą		
020	Dąb szypułkowy	365	29,0	Rozłup, częściowo nadpalony, chodniki owadzie (duże), zgnilizna		
021	Dąb szypułkowy	326	27,0	Gałęzie nad drogą, suche gałęzie		
022	Dąb szypułkowy			WYCIĘTE		
023	Dąb szypułkowy	343	27,0	Suche konary	TAK	Do usunięcia - suche konary
024	Dąb szypułkowy	317	28,0	Gałęzie nad drogą		
025	Dąb szypułkowy	398	29,5			
026	Dąb szypułkowy			WYCIĘTE		

Pozycja na mapie	Gatunek	Obwód	Wysokość	Uwagi	Potencjalne zagrożenie	Wskazania
027	Dąb szypułkowy	213	24,0	Dziupła, w środku pusty		
028	Dąb szypułkowy	320	32,5	Pojedyncze suche konary, gałęzie nad drogą, stan dobry	TAK?	Do usunięcia - suche konary
029	Dąb szypułkowy	264	23,5	Gałęzie nad drogą		
030	Dąb szypułkowy			WYCIĘTE		
031	Dąb szypułkowy	289	27,5	Suche konary, zgnilizna wewnętrzna	TAK	Do usunięcia - suche konary
032	Dąb szypułkowy	283	23,0	Gałęzie nad drogą		
033	Dąb szypułkowy			WYCIĘTE		
034	Dąb szypułkowy	273	18,5	Suche gałęzie nad drogą	TAK?	Do usunięcia - suche gałęzie na drogą
035	Dąb szypułkowy	318	24,5	Zgnilizna wewnętrzna, dziupła		
036	Dąb szypułkowy	197	18,5	Gałęzie nad drogą		
037	Dąb szypułkowy	176	21,5			
038	Dąb szypułkowy	312	27,5	Zgnilizna wewnętrzna		
039	Dąb szypułkowy	283	26,5	Suche konary, gałęzie nad drogą	TAK	Do usunięcia - suche konary i gałęzie na drogą
040	Osika	157	26,5			
041	Dąb szypułkowy	178	23,5	Pojedyncze suche gałęzie		
042	Dąb czerwony	185	28,0	Gałęzie nad drogą		
043	Dąb szypułkowy	298	32,5	Gałęzie nad drogą		

Pozycja na mapie	Gatunek	Obwód	Wysokość	Uwagi	Potencjalne zagrożenie	Wskazania
044	Dąb czerwony	214	17,5	Zgnilizna wewnętrzna, huba, suche konary	TAK	Do usunięcia - suche konary
045	Dąb szypułkowy	188	22,5	Pojedyncze suche gałęzie		
046	Dąb szypułkowy	293	32,5	Suche gałęzie nad drogą, zgnilizna wewnętrzna	TAK?	Do usunięcia - suche gałęzie na drogą
047	Dąb szypułkowy	313	28,0	Pojedyncze suche konary, dziupla	TAK?	Do usunięcia - suche konary
048	Dąb szypułkowy	276	28,5	Pojedyncze suche gałęzie		
049	Dąb szypułkowy	364	29,0	Huba, zgnilizna		
050	Dąb szypułkowy			WYCIĘTE		
051	Dąb szypułkowy			WYCIĘTE		
052	Dąb szypułkowy	267	24,5	Suche konary, huba	TAK	Do usunięcia - suche konary
053	Dąb szypułkowy	335	31,0	Gałęzie nad drogą		
054	Dąb szypułkowy	295	27,0	Zgnilizna		
055	Dąb szypułkowy	288	24,0	Dziupla ptasia, huba		
056	Dąb szypułkowy			WYCIĘTE		
057	Dąb szypułkowy			WYCIĘTE		
058	Dąb szypułkowy	216	24,0			
059	Dąb szypułkowy	273	29,5	Pojedyncze suche konary	TAK?	Do usunięcia - suche konary
060	Dąb szypułkowy	273	29,5	Suche konary nad drogą	TAK	Do usunięcia -

Pozycja na mapie	Gatunek	Obwód	Wysokość	Uwagi	Potencjalne zagrożenie	Wskazania
						suche konary
061	Dąb szypułkowy	304	30,0	Huba, suche konary, gałęzie nad drogą	TAK	Do usunięcia - suche konary i gałęzie na drogą
062	Dąb szypułkowy	293	29,0			
063	Dąb szypułkowy	305	24,0	Pojedyncze suche konary	TAK?	Do usunięcia - suche konary
064	Dąb szypułkowy			WYCIĘTE		
065	Dąb szypułkowy	299	23,0	Gałęzie nad drogą		
066	Dąb szypułkowy	239	22,5			
067	Dąb szypułkowy	291	27,0	Huba		
068	Dąb szypułkowy	294	29,0	Gałęzie nad drogą, pojedyncze suche gałęzie		
069	Dąb szypułkowy	310	28,0	Pojedyncze suche gałęzie		
070	Dąb szypułkowy	203	17,0	Huba, listwa mrozowa		
071	Dąb szypułkowy	183	20,5	Huba, zgnilizna wewnętrzna, chodniki owadzie		
072	Dąb szypułkowy	235	19,5	Suche konary	TAK	Do usunięcia - suche konary
073	Dąb szypułkowy	208	5,0	Złom, huba		
074	Dąb szypułkowy	143	25,0			
075	Dąb szypułkowy	141/153	25,0	Dwójka		
076	Dąb szypułkowy	214	25,0	Huba, suche konary nad drogą	TAK	Do usunięcia - suche konary

Pozycja na mapie	Gatunek	Obwód	Wysokość	Uwagi	Potencjalne zagrożenie	Wskazania
077	Dąb szypułkowy			Spalony dąb		
078	Dąb czerwony	216	20,5	Huba, suche konary	TAK	Do usunięcia - suche konary
079	Dąb czerwony	184	19,5	Huba, suche konary	TAK	Do usunięcia - suche konary
080	Dąb czerwony	280	24,0	Suche konary nad drogą	TAK	Do usunięcia - suche konary
081	Dąb czerwony	240	24,0	Suche konary nad drogą	TAK	Do usunięcia - suche konary
082	Dąb czerwony	295	26,0	Pojedyncze suche konary nad drogą	TAK	Do usunięcia - suche konary
083	Dąb czerwony	194	26,0	Przechylony nad drogę, huba, zgnilizna	TAK	Do usunięcia - całe drzewo?
084	Dąb szypułkowy	240	27,0			
085	Dąb szypułkowy	241	19,5	Odłamany konar		
086	Dąb szypułkowy	103	16,0	Huba, dziuple, zgnilizna		
087	Dąb szypułkowy	104	19,5			
088	Jesion	158	22,0			
089	Dąb czerwony	249	24,5	Huba, pojedyncze suche konary	TAK?	Do usunięcia - suche konary
090	Grab	133	15,0			
091	Dąb czerwony	185	23,5			
092	Dąb szypułkowy	234	28,0			
093	Dąb czerwony	134	26,0	Pojedyncze suche konary	TAK?	Do usunięcia -

Pozycja na mapie	Gatunek	Obwód	Wysokość	Uwagi	Potencjalne zagrożenie	Wskazania
						suche konary
094	Dąb szypułkowy	293	27,0			
095	Dąb szypułkowy	252	24,5	Gałęzie nad drogą, zgnilizna, dziupla, suche konary	TAK	Do usunięcia - suche konary
096	Dąb szypułkowy	222	26,5			
097	Dąb szypułkowy	288	32,0	Suche konary	TAK	Do usunięcia - suche konary
098	Jesion	242	22,5	Huba, zgnilizna, suche konary	TAK	Do usunięcia - suche konary
099	Dąb szypułkowy	287	26,0	Huba, zgnilizna, konary nad drogą		
100	Dąb szypułkowy	297	25,0	Zgnilizna, chodniki owadzie, lekko opalony		
101	Dąb szypułkowy	298	26,0	Pojedyncze suche konary	TAK?	Do usunięcia - suche konary
102	Dąb szypułkowy	169	22,0			
103	Topola	275	34,5	Obok pochylona: 195 obwód		
104	Dąb czerwony	276	26,5	Dziuple, zgnilizna, konary nad drogą	TAK	Do usunięcia - suche konary i gałęzie na drogą
105	Dąb szypułkowy	245	31,0	Zgnilizna wewnętrzna, dziupla, huba, suche konary	TAK	Do usunięcia - suche konary
106	Dąb szypułkowy	145/135	24,5/22,5	Dwójka		
107	Dąb szypułkowy	190	24,5			

Pozycja na mapie	Gatunek	Obwód	Wysokość	Uwagi	Potencjalne zagrożenie	Wskazania
108	Dąb szypułkowy	143	24,0			
109	Dąb szypułkowy	224	24,5			
110	Dąb szypułkowy	110/115	24,0	Dwójka, huba		
111	Dąb szypułkowy	232	26,5	Zgnilizna, huba, suche konary	TAK	Do usunięcia - suche konary
112	Dąb szypułkowy	240		Złom		
113	Dąb szypułkowy	250		Złom		
114	Dąb szypułkowy	198	24,0	Suche konary	TAK	Do usunięcia - suche konary
115	Dąb czerwony	280	29,0	Huba		
116	Dąb szypułkowy	222	29,5			
117	Dąb szypułkowy	260	32,5			
118	Dąb czerwony	242	32,0	Chodniki owadzie, huba, zgnilizna		
119	Dąb szypułkowy	257	34,0	Suche konary	TAK	Do usunięcia - suche konary
120	Dąb szypułkowy	195	31,0	Suche konary, dziuple	TAK	Do usunięcia - suche konary
121	Dąb szypułkowy	264	28,0	Pojedyncze suche konary, huba	TAK?	Do usunięcia - suche konary
122	Dąb czerwony	255	24,5			
123	Dąb czerwony	340	26,5	Dziuple, huba, suche konary, zgnilizna	TAK	Do usunięcia - suche konary
124	Dąb szypułkowy	243	29,5	Pojedyncze suche konary	TAK?	Do usunięcia - suche konary

Pozycja na mapie	Gatunek	Obwód	Wysokość	Uwagi	Potencjalne zagrożenie	Wskazania
125	Dąb szypułkowy	160	23,0	Suche konary, huba	TAK	Do usunięcia - suche konary
126	Dąb szypułkowy	289	27,5			
127	Dąb czerwony	230	18,0	Zgnilizna, huba, chodniki owadzie, suche konary – słaby stan	TAK	Do usunięcia - całe drzewo?
128	Dąb czerwony	267	22,0			
129	Dąb czerwony	288	23,0	Huba, dziuple, suche konary	TAK	Do usunięcia - suche konary
130	Dąb czerwony	205	16,5	Suche konary, zgnilizna wewnętrzna	TAK	Do usunięcia - suche konary
131	Dąb czerwony	267	27,0	Pojedyncze suche gałęzie		
132	Dąb szypułkowy			Złom		
133	Dąb szypułkowy	250	22,0	Zgnilizna, suche konary nad drogą	TAK	Do usunięcia - suche konary
134	Dąb szypułkowy	210	23,5			
135	Dąb czerwony	203	8,0	Zgnilizna, martwica, złom, dziupla		
136	Dąb czerwony	296	21,5	Dziuple, zgnilizna wewnętrzna, huba, suche konary	TAK	Do usunięcia - suche konary
137	Dąb szypułkowy	291	28,5	Huba, pojedyncze suche konary	TAK?	Do usunięcia - suche konary
138	Dąb czerwony	320	31,5	Pojedyncze suche konary	TAK?	Do usunięcia - suche konary
139	Dąb czerwony	165	23,0	Pojedyncze suche konary	TAK?	Do usunięcia -

Pozycja na mapie	Gatunek	Obwód	Wysokość	Uwagi	Potencjalne zagrożenie	Wskazania
						suche konary
140	Dąb czerwony	250	23,0	Pojedyncze suche konary	TAK?	Do usunięcia - suche konary
141	Dąb szypułkowy	191	24,0			
142	Dąb szypułkowy	135	19,0			
143	Dąb czerwony	305	20,0	Huba, zgnilizna, suche konary	TAK	Do usunięcia - suche konary
164	Dąb szypułkowy	400	30,0	Zmurszały, chodniki owadzie, suche konary, huba	TAK	Do usunięcia - suche konary
165	Dąb szypułkowy	415	32,0	Chodniki owadzie		
166	Dąb szypułkowy	375	32,0			
167	Dąb szypułkowy	405	32,0	Suche konary	TAK	Do usunięcia - suche konary
168	Dąb szypułkowy	341	32,0	Zdrowy		
169	Dąb szypułkowy	314	32,0	Dziupła, zgnilizna, zły stan	TAK	Do usunięcia - całe drzewo?
170	Dąb szypułkowy	343	34,0	Zdrowy (ciekawe napływy korzeniowe)		
171	Dąb szypułkowy	352	35,0	Suche konary	TAK	Do usunięcia - suche konary
172	Dąb szypułkowy	257	32,0	Suche konary	TAK	Do usunięcia - suche konary
173	Dąb szypułkowy	320	34,0	Pojedyncze suche konary	TAK?	Do usunięcia -

Pozycja na mapie	Gatunek	Obwód	Wysokość	Uwagi	Potencjalne zagrożenie	Wskazania
						suche konary
174	Dąb szypułkowy	330	35,0	Zdrowy		
175	Dąb szypułkowy	237	30,0	Suche konary, zgnilizna, bardzo słaby stan	TAK	Do usunięcia - całe drzewo?
176	Dąb szypułkowy	286	32,0	Zdrowy, pojedyncze suche konary	TAK?	Do usunięcia - suche konary
177	Dąb szypułkowy	277	31,0	Zdrowy		
178	Dąb szypułkowy	366	34,0	Huba, zgnilizna, dziupla, suche konary	TAK	Do usunięcia - suche konary
179	Dąb szypułkowy	265	31,0	Zdrowy		
180	Dąb szypułkowy	229	32,0	Zdrowy		
181	Dąb szypułkowy	219	33,0	Dziupla, suche konary	TAK	Do usunięcia - suche konary
182	Dąb szypułkowy	248	35,0			
183	Dąb szypułkowy	214	34,0			
184	Dąb szypułkowy	262	33,0	Pojedyncze suche konary	TAK?	Do usunięcia - suche konary
185	Dąb szypułkowy	196	25,0	Suchy wierzchołek, złamany	TAK	Do usunięcia - suche wierzchołki
186	Dąb szypułkowy	210	31,0	Zgnilizna, dziupla		
187	Dąb szypułkowy	219	32,0			
188	Dąb szypułkowy	240	33,0	Suche wierzchołki	TAK	Do usunięcia - suche wierzchołki

Pozycja na mapie	Gatunek	Obwód	Wysokość	Uwagi	Potencjalne zagrożenie	Wskazania
189	Dąb szypułkowy	288	35,0			
190	Dąb szypułkowy	283	33,0			
191		348	29,0	Rozłup, dziupla, huba		
192	Dąb szypułkowy	334	32,0	Suche konary	TAK	Do usunięcia - suche konary
193	Dąb czerwony	195	28,0	Huba, pochylony		
194	Dąb czerwony	199	31,0	Suche konary	TAK	Do usunięcia - suche konary
195	Dąb szypułkowy	215	27,0	Pochylony		
196	Lipa	155	30,0			
197	Dąb czerwony	221	30,0	Pochylony		
198	Dąb czerwony	230	31,0	Zgnilizna odziomkowa, huba		
199	Dąb czerwony	235	32,0	Huba		
200	Dąb czerwony	265	33,0	Huba		
201	Dąb szypułkowy	198	22,0	Suche konary, zgnilizna odziomkowa	TAK	Do usunięcia - suche konary
202	Dąb czerwony	169	21,0	Huba, pojedyncze suche konary	TAK?	Do usunięcia - suche konary
203	Dąb czerwony	217	21,0	Suche konary	TAK	Do usunięcia - suche konary
204	Dąb szypułkowy	241	30,0			
205	Dąb czerwony	252	28,0	Pojedyncze suche konary	TAK?	Do usunięcia - suche konary
206	Dąb czerwony	258	30,0	Pojedyncze suche konary, huba, zgnilizna wew.	TAK?	Do usunięcia - suche konary

Pozycja na mapie	Gatunek	Obwód	Wysokość	Uwagi	Potencjalne zagrożenie	Wskazania
207	Dąb szypułkowy	298	30,0	Dziupła, zgnilizna wew.		
208	Dąb szypułkowy	229	32,0	Pojedyncze suche konary	TAK?	Do usunięcia - suche konary
209	Dąb czerwony	193		Złom, huba, zgnilizna		
210	Dąb szypułkowy	296	30,0	Suche konary	TAK	Do usunięcia - suche konary
211	Dąb czerwony	246	30,0	Pojedyncze suche konary	TAK?	Do usunięcia - suche konary
212	Dąb szypułkowy	281	31,0	Pojedyncze suche konary	TAK?	Do usunięcia - suche konary